

Highlights 2017

Konsequente Weiterentwicklung

Das Jahr 2017 wartet mit zahlreichen Neuerungen für die SelectLine-Programme auf. Beispielsweise wird es durch den Ausbau der Plantafel möglich sein, die Lieferungen und Werkaufträge präziser zu disponieren. Ausserdem wird der Dialog des Jahreswechsels durch einen optionalen Assistenten ergänzt, der den Anwender durch den Prozess begleitet und den bisherigen Dialog bereinigt.

Ausserdem erwartet Sie ein neues CRM.NG in komplett frischem Layout. Neben der neuen Benutzeroberfläche wird ein Ticketsystem integriert, welches die Bearbeitung von Kundenanfragen vereinfacht. Des Weiteren wird eine Kalenderfunktion integriert sowie die Recherchefunktion verbessert. Zudem bietet der neue Maskeneditor die Möglichkeit, die bisherigen Felder unkompliziert abzuändern oder komplett neue hinzuzufügen.

SelectLine®
Kaufmännische Software



Highlight 01 Bedarfsgesteuerte Disposition

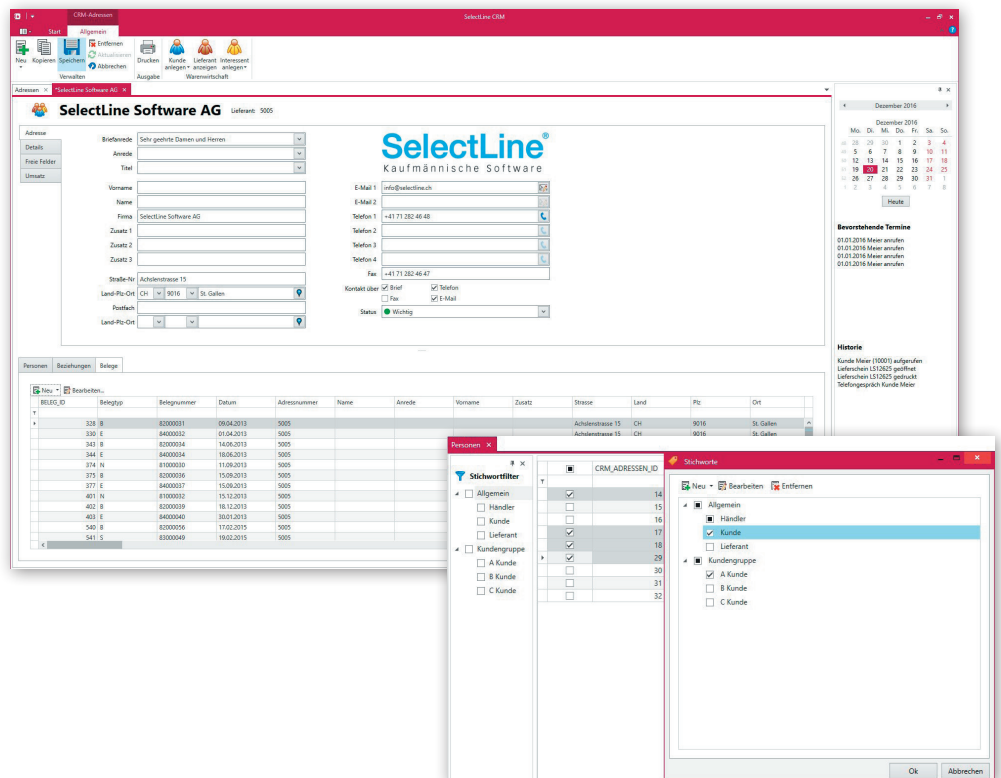
Mit der bedarfsgesteuerten Disposition wird es möglich sein, die geplanten Zu- und Abgänge chronologisch gegenüberzustellen. Mit der Einführung einer Wiederbeschaffungszeit, die entweder als fester Wert oder automatisch über den Einkaufsartikel festgelegt werden kann, wird die Planung von Werkaufträgen und Lieferungen vereinfacht.

Highlight 03 Neues CRM.NG (Customer Relationship Management Next Generation)

Das Customer Relationship Management Next Generation von SelectLine ist komplett überarbeitet und wird in einem eigenen Dialog Platz finden. Mit den nachfolgend vorgestellten Änderungen und Verbesserungen soll die Bedienung von CRM.NG noch einfacher und benutzerfreundlicher gestaltet werden.

Highlight 02 Überarbeitung Jahreswechsel

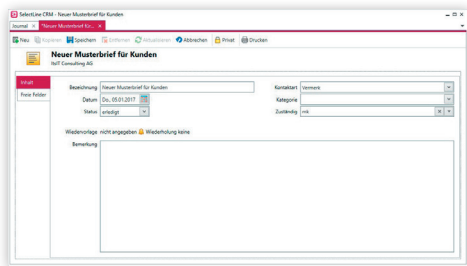
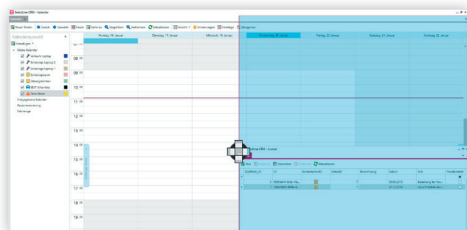
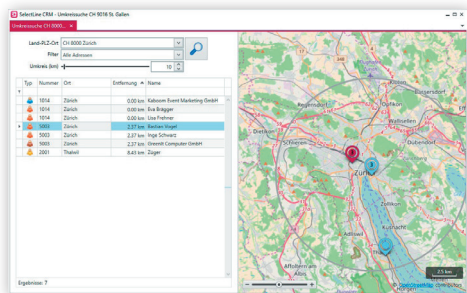
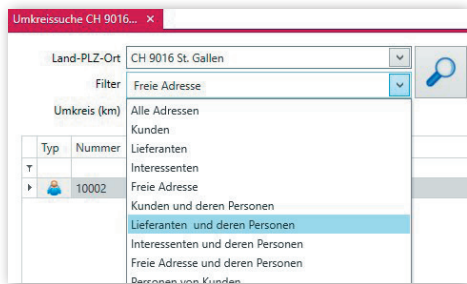
Der bisherige Dialog und die Funktionen des Jahreswechsels werden verbessert und bereinigt. Zudem wird ein Jahreswechselassistent implementiert, der schrittweise Unterstützung bei der Übernahme von Stammdaten und Vortragsbuchungen für das neue Buchungsjahr bietet.



Weitere Features im neuen CRM.NG

Benutzeroberfläche

Der Benutzeroberfläche wird ein neues Layout verpasst und damit die Navigation im CRM.NG vereinfacht. Neu besitzt das CRM.NG einen eigenen Ribbon. Jeder Arbeitsbereich bildet einen eigenen Tab, der per Drag & Drop beliebig angeordnet werden kann.

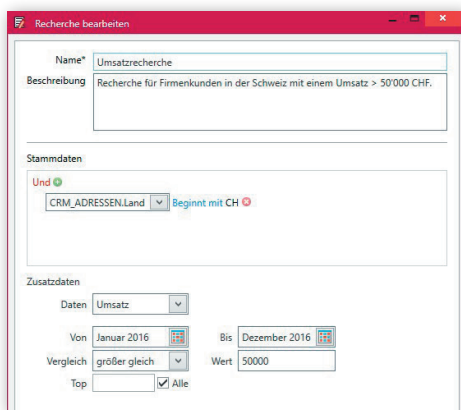


Ticketsystem

Es wird ein einfach zu bedienendes Ticketsystem integriert. Dieses kann beispielsweise von Service- und Vertriebsmitarbeitern genutzt werden, um die Kommunikation zu einem bestimmten Thema oder Fall übersichtlich aufzulisten. So gestaltet es sich auch für Arbeitskollegen einfacher, den gesamten Ablauf zu einem bestimmten Thema oder Supportfall nachzuvollziehen und bei der Bearbeitung zu helfen.

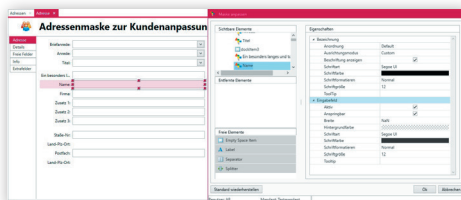
Recherchefunktion

Für das neue CRM.NG ist die Recherchefunktion überarbeitet. Beispielsweise kann die Umkreissuche als Filter hinzugefügt werden, um nur Ergebnisse aus dem definierten Umkreis zu erhalten.

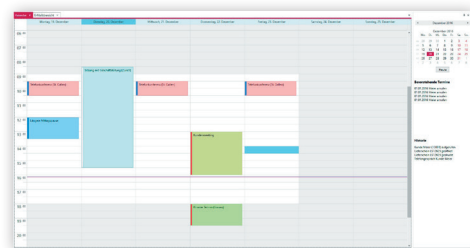


Maskenanpassung

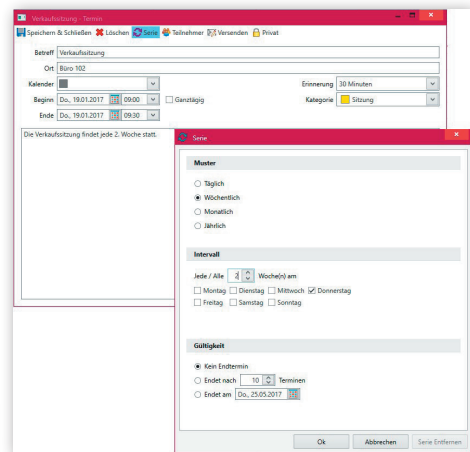
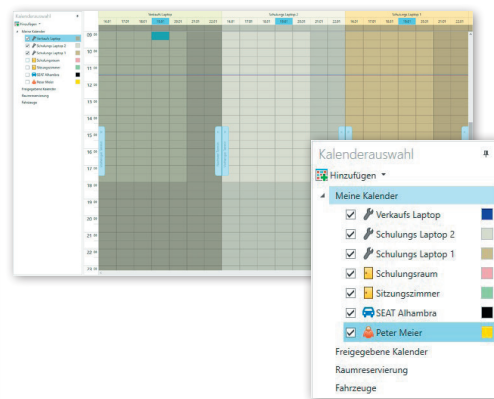
Mit dem neuen Maskeneditor erhalten erfahrene Nutzer ein Tool, mit welchem sie die Masken des CRM.NG intuitiv verändern und anpassen können. Selbst bei einem Update werden die vorgenommenen Änderungen nicht überschrieben, sondern passen sich automatisch an. Dadurch wird eine Überlagerung von mehreren Elementen verhindert.



Kalenderfunktion



Das neue CRM.NG wird um eine Kalenderfunktion erweitert. Termine können direkt im CRM.NG angelegt und verwaltet werden. Diese Kalender können beliebigen Mitarbeitern zugeordnet und mit Berechtigungsstufen versehen werden. Neben unterschiedlichen Darstellungsmöglichkeiten des Kalenders ist es möglich, Termine zu kategorisieren und Serientermine zu erstellen.



SelectLine Software AG
 Achsenstrasse 15
 9016 St. Gallen
 Schweiz
 Telefon: +41 71 282 46 48
 Telefax: +41 71 282 46 47
 info@selectline.ch
 www.selectline.ch

IHR SELECTLINE-VERTRIEBSPARTNER:

SelectLine®
 Kaufmännische Software

