

Highlights 2015/2016

SelectLine[®]
Kaufmännische Software

Konsequente Weiterentwicklung

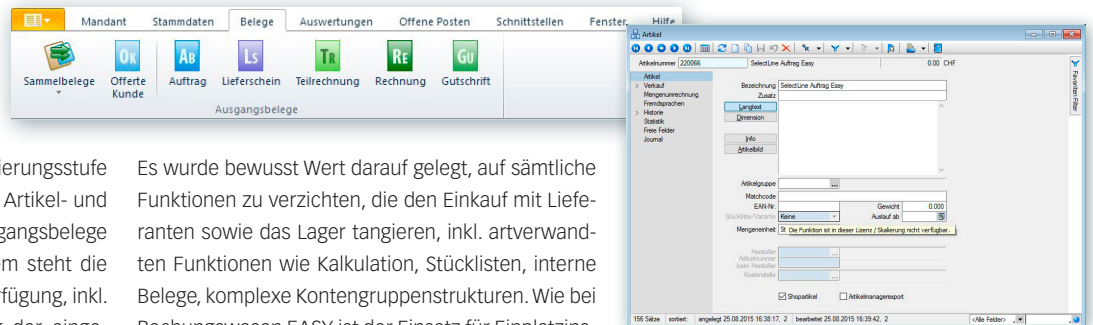
Im Auftragswesen wurde eine neue Skalierungsstufe EASY eingeführt, welche sich lediglich auf die einfachste Stammdatenverwaltung von Kunden und Artikeln sowie die Ausgangsbelege mit der entsprechenden OP-Verwaltung beschränkt. Zudem wurden die Belegicons mit aussagekräftigeren Abkürzungen versehen. Mit Aduno und Innocard wurden weitere Terminaltypen implementiert, und mittels SelectLine-Auftrag und SelectLine-OPOS können nun auch Zahlungen im ISO 20022-Format an die UBS übermittelt werden.

SL.mobile wurde ebenfalls auf den Stand der Version 15 angehoben; somit zieht sich dieser einheitlich durch die ganze SelectLine-Produktpalette.

Bei allen SelectLine-Applikationen wurde die Mandantenverwaltung überarbeitet und erweitert, so dass u. a. alle notwendigen Funktionen wie Eröffnen, Löschen, Sichern an zentraler Stelle zur Verfügung stehen.

Highlight 01 Auftrag EASY

Mit Auftrag EASY wurde die kleinste Skalierungsstufe des Auftrags realisiert, mit dem einfach Artikel- und Kundenstammdaten verwaltet und Ausgangsbelege inkl. ESR erfasst werden können. Zudem steht die OP-Verwaltung für die Debitoren zur Verfügung, inkl. dem Bankassistenten zur Verarbeitung der eingegangenen ESR-Zahlungen sowie den dazugehörigen Auswertungen.



Es wurde bewusst Wert darauf gelegt, auf sämtliche Funktionen zu verzichten, die den Einkauf mit Lieferanten sowie das Lager tangieren, inkl. artverwandten Funktionen wie Kalkulation, Stücklisten, interne Belege, komplexe Kontengruppenstrukturen. Wie bei Rechnungswesen EASY ist der Einsatz für Einplatzinstallationen ohne zusätzliche Module konzipiert.

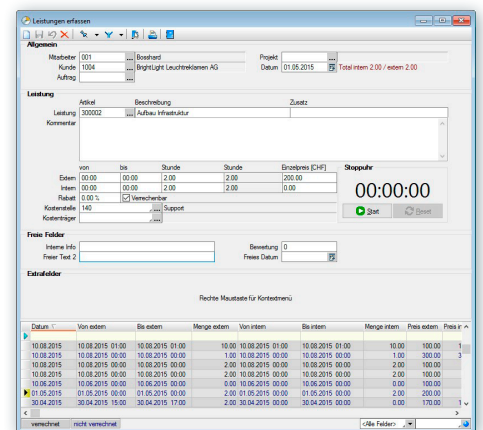
Highlight 02 Neue Belegicons



In allen Skalierungsstufen werden phasenweise die Icons überarbeitet. Als erstes erfuhren die Belege eine Auffrischung – einerseits durch eine gerade Ausrichtung und andererseits durch eine aussagekräftige Abkürzung.

Highlight 03 Leistungserfassung

Nachdem die Leistungsmaske bereits um optionale ein- und ausblendbare Eingabehilfen erweitert wurde – wie Stoppuhr, Anzeige des internen und externen Tagestotals, individuelle Kostenstellen/träger – stehen neu zusätzlich freie Felder und Extrafelder zur Verfügung. Zudem lassen sich wahlweise bereits im Verrechnungsassistenten die Preise neu berechnen sowie das Datum der Leistungen in den Liefertermin der Position des gewünschten Zielbegriffs übernehmen.



Datum	Periode	Buchbeleg	OPBeleg
07.08.2015	2015-August		
SOLL	1010	PC Konto	-8'101.60 CHF
HABEN	3400	Dienstleistungsertrag	-14'487.62 CHF
Text			
Text2			
Währung			
Betrag	CHF	Brutto	Skonto
		0.00	0.00
		Steuer	%
		2	8.0
		Steuerwert	0.00
		Netto	0.00

Konto	Bezeichnung	Saldo	Währung
1020	Bank UBS CHF CH99 9999	189'608.60	CHF
3400	Dienstleistungsertrag	-14'487.62	CHF
4000	Materialaufwand	174'069.34	CHF
		0.00	CHF
		0.00	CHF

Highlight 04

Saldobox

Das Dialogbuchungen wurde um eine optionale Funktion der Saldobox erweitert. Damit können zu den jeweils zwei zu buchenden Konten zusätzlich bis zu fünf weitere beliebige Konten mit dem aktuellen Saldo angezeigt werden.

Mandant	Anrede	Name	Strasse	PLZ	Ort	Version	Reorg
UFIBU		SL Must	Achlenstrasse	9016	St. Gallen	15.0.0 Build trunk_1...	
Januar 2015 - Dezember 2015						15.0.0 Build trunk_1...	
Januar 2014 - Dezember 2014						14.2.0 Build trunk_1...	
Januar 2013 - Dezember 2013						14.3.0 Build 114342	
Januar 2012 - Dezember 2012						14.2.0 Build trunk_1...	
Januar 2011 - Dezember 2011						14.2.0 Build trunk_1...	
VKMU		Vorlagemandant VKMU				15.0.0 Build trunk_1...	
VKMUJ		Société modèle PME				14.1.0 Build 107956	
VKMUI		Mandante modelo PMI				14.1.0 Build 107956	

Highlight 05

Neue Mandantenverwaltung

In Kombination mit der Möglichkeit von neuen Mandantentypen wie „Archiv“, „Test“ wurde eine neue Verwaltung für die Mandanten geschaffen. Darin lassen sich nicht nur zentral und einheitlich wichtige Funktionen wie Neu Anlegen, Datensicherungen erstellen und laden, sondern auch in Programmen mit jahresabhängigen Daten lässt sich direkt das gewünschte Jahr öffnen.

Highlight 06

Mehrfachselektion (Multiselect) in Tabellen

An mehreren Programmstellen wurde die Möglichkeit der Mehrfachselektion um Auswahlcheckboxen erweitert. Damit steht einerseits zur bisher allgemeinen (De-)Markierungsfunktion aller Datensätze eine Detailauswahl zur Verfügung oder wurde in diversen Tabellen gänzlich neu implementiert.

Artikelnummer	Bestand	Mengeneinheit	Bezeichnung	Zusatz
<input checked="" type="checkbox"/> 130009	6.0000	Stk.	Logitech Cordless Tastatur Desktop S 520, CH-Layout	
<input checked="" type="checkbox"/> 130010	1.0000	Stk.	Sennheiser CC 540 Call Ci Headset	
<input checked="" type="checkbox"/> 130011	3.0000	Stk.	HP Scanjet 8270	Flachbett-Dokumentenscanner
<input checked="" type="checkbox"/> 130012	3.0000	Stk.	HP ScanJet G4010	Fotoscanner



Highlight 07

Auswertungen von Kunden- und Wartungsverträgen

Die Auswertungen wurden um die Punkte „Wartungsverträge“ und in der Skalierung Platin „Verträge“ erweitert. Damit ist es möglich, punktuell Auswertungen sowohl nach fälligen oder zu erstellenden Wartungs- und Kundenverträgen, als auch über den aktuellen Status und eine Umsatzvorschau zu generieren.

Highlight 08

EDI

Nach erfolgreicher Lancierung der ersten Projekte kann EDI nun produktiv im Zusammenhang mit SelectLine-Auftrag eingesetzt werden. Wenden Sie sich für weitere Fragen und Umsetzung an uns!

SelectLine Software AG

Achlenstrasse 15
9016 St. Gallen
Schweiz
Telefon: +41 71 282 46 48
Telefax: +41 71 282 46 47
info@selectline.ch
www.selectline.ch

IHR SELECTLINE-VERTRIEBSPARTNER:

SelectLine[®]
Kaufmännische Software