

Version 13 ab sofort verfügbar.

SelectLine[®]
Kaufmännische Software

Version
13

Im Auftragswesen ist die Erstellung von 2D-Barcodes, die Umkreissuche sowie die neue Journal-Funktionalität zu erwähnen. Die Projektverwaltung wurde weiterentwickelt, so dass nun die Möglichkeit besteht, Rechnungen für unterschiedliche Rechnungsempfänger zu erstellen. In der neuen SL.mobile-Version wurden die Möglichkeit der Belegübergabe erweitert sowie Extrafelder verfügbar gemacht. SelectLine-Auftrag und SelectLine-Rechnungswesen sind in der Version 13 mit einem modernen Zahlungsassistenten ausgestattet, welcher das bisherige Zahlungsmodul aufgrund der SEPA-Einführung ablösen wird.



Highlight 01 Neues Zahlungsmodul

Der bisherige automatische Zahlungsverkehr über die beiden separaten Programmfunktionen Zahlungsvorschlag und Zahlungsläufe wurde durch ein einfaches Modul «Zahlungsverkehr» abgelöst. Dieses bietet zusätzlich im Modul D-A-CH für die Mandantenländer Deutschland und Österreich die Zahlungsart SEPA-Lastschrift mit den Typen Basislastschrift und Firmenlastschrift. Zahlungsläufe können weiterhin aus einem Zahlungsvorschlag oder manuell angelegt werden. Dieses neue Modul «Zahlungsverkehr» ist in SelectLine Auftrag standardmässig integriert und steht im Rechnungswesen mit dem Modul OPOS zur Verfügung.

Nummer	Datum	Angelegt am	Zahlungsart	Bankbezug	Zahlbetrag	Wäsl	Status	BuchStatus	Transferart	Zusammenfassung
19	25.09.2013	23.09.2013 09:52:21	Zahlungsausgang	1	33601.70 CHF	CHF	nicht verbucht	Keine	Keine	Alle OPs in einer Zahlung
22	05.10.2013	05.10.2013 14:10:01	Zahlungsausgang	1	30462.70 CHF	CHF	nicht verbucht	Keine	Keine	Alle OPs in einer Zahlung
23	09.10.2013	09.10.2013 14:10:05	Zahlungsausgang	1	2184.05 CHF	CHF	nicht verbucht	Keine	Keine	1 OP je Zahlung
21	09.10.2013	09.10.2013 14:09:21	Zahlungsausgang	1	28758.40 CHF	CHF	nicht verbucht	Keine	Keine	Alle OPs in einer Zahlung
20	09.10.2013	09.10.2013 13:54:47	Zahlungsausgang	1	500.00 CHF	CHF	Verbucht	Keine	Keine	1 OP je Zahlung

Highlight 02 Auftrag Notizen / CRM

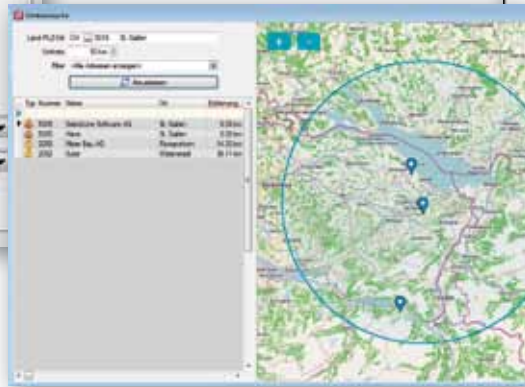
Notizen und CRM-Kontakte werden einheitlich im neuen Journal zusammengefasst. Ein Journaleintrag (z.B. vom Typ Notiz) kann zusätzlich mehrfach zugeordnet werden. Besonders im CRM hat diese Funktion viele Vorteile. Aus Ausgangs- und Eingangsbefehlen versandte Dokumente können nun gleichzeitig dem entsprechenden Beleg und der dazugehörigen Adresse zugeordnet werden.

Anh:	Datum	Kontaktart
	03.10.2013	Notiz
	03.10.2013	Vermerk
	26.04.2012	Telefonat (Ausgang)
	11.01.2012	Vermerk
	14.10.2011	Telefonat (Eingang)



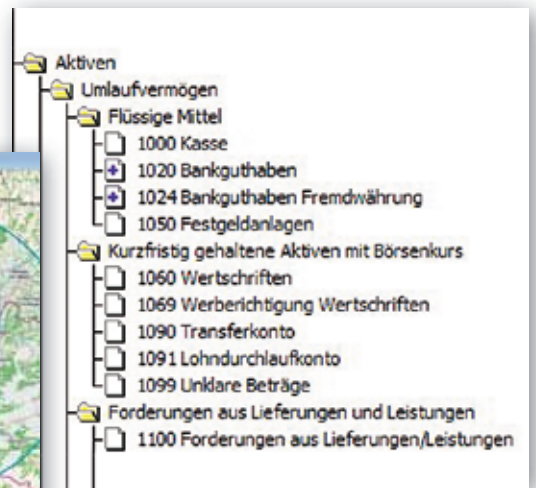
Highlight 03 Extradiologe als Detailtabelle

In den Dialogen der Auftragsbearbeitung und des Rechnungswesens werden Extradiologe als Detailtabelle angezeigt. Dadurch können Datensätze für den Extradialog direkt aus dem Stammdialog angelegt und bearbeitet werden.



Highlight 04 Auftrag – Umkreissuche und Standort-anzeige

In SelectLine kann neu bei sämtlichen Adressen der Standort angezeigt werden. Die im CRM integrierte Funktion «Umkreissuche», bietet die Möglichkeit, sämtliche Adressen in einem bestimmten Kilometer-Umkreis Ihres Standortes grafisch darzustellen und zu filtern.



Highlight 05 Rechnungswesen – VKMU nach neuem Rechnungslegungs- gesetz

Im Hinblick auf das neue Rechnungslegungsgesetz (und den damit im Zusammenhang stehenden überarbeiteten Kontenrahmen für KMU), wurde der VKMU den Anforderungen in Bezug auf Mindestgliederung sowie Anpassung/ Ergänzung von Konten, Gruppen und Hauptgruppen erweitert.

Fax-Antwort
+41 71 282 46 47



Antworttafel ausfüllen

Ja, ich möchte gerne mehr wissen über die Version 13.

Name	Strasse
Vorname	PLZ / Ort
Firma	Datum
Unterschrift	E-Mail

IHR SELECTLINE-VERTRIEBSPARTNER:

SelectLine Software AG
Achslenstrasse 15
9016 St. Gallen
Schweiz
Telefon: +41 71 282 46 48
Telefax: +41 71 282 46 47
info@selectline.ch
www.selectline.ch

SelectLine[®]
Kaufmännische Software